

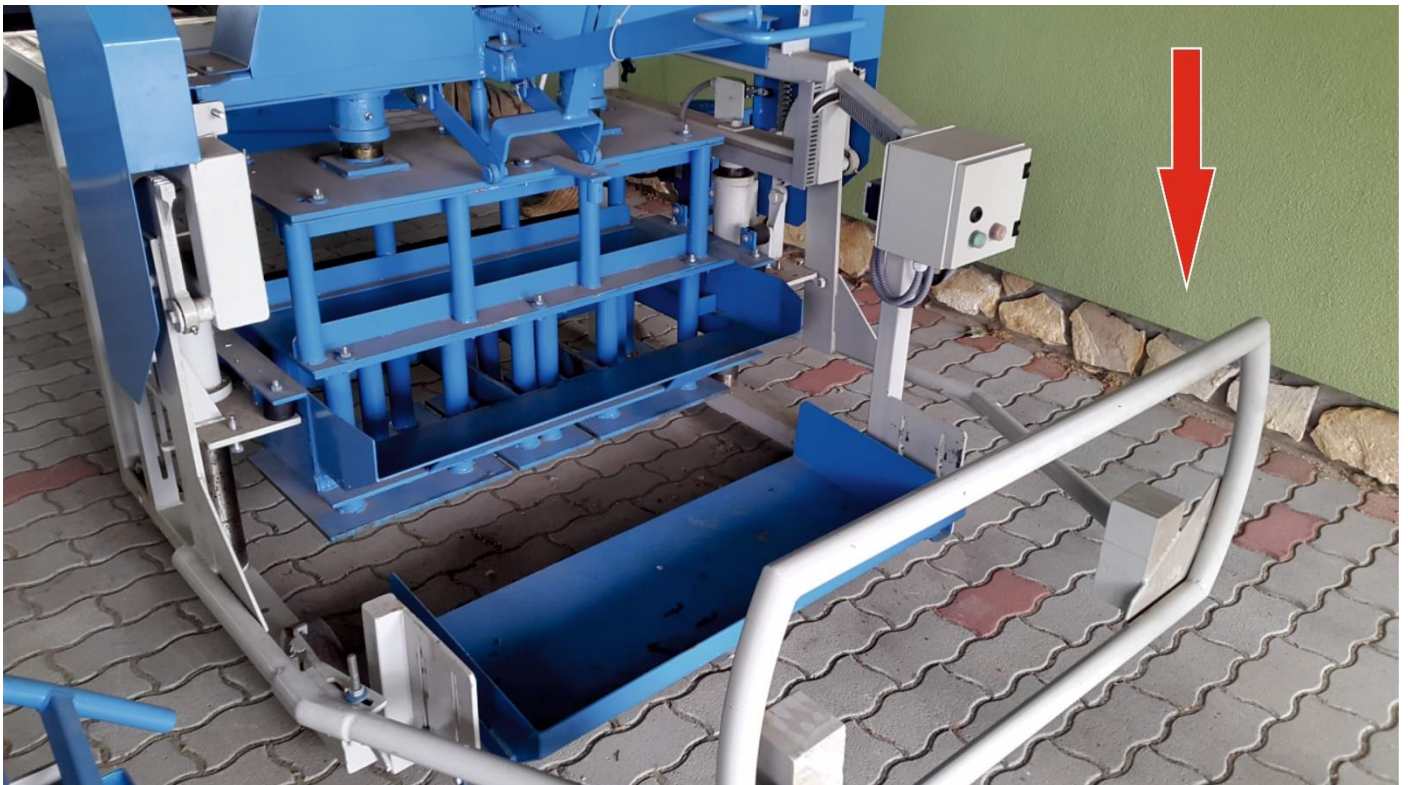
Betonelem gyártó sablonok cseréje

BS1000DS/VP-5DS és BS1000DSH/VP-5DSH gépeknél

A 20cm-től 33cm magas termékek esetén az alábbi szerelési műveletek szükségesek:
(járdaalap – gyeprács - térkő gyártás után történő sabloncserére vonatkozik)



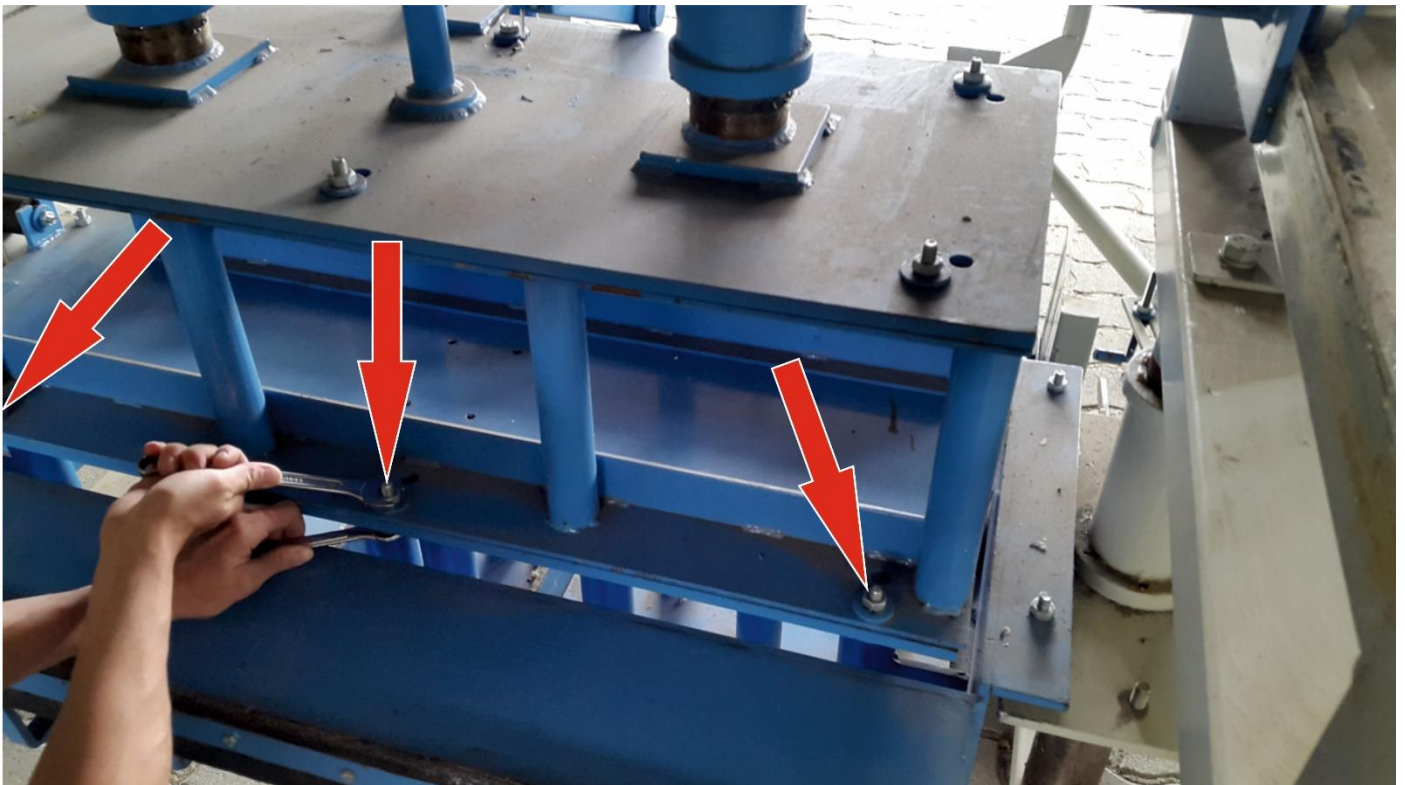
BETON SHOP



Az emelőkar lenyomásával teljesen emeljük fel a sablont, hogy a bélyeg rész a legfelső helyzetbe kerüljön.



Lazítsuk fel a motort rögzítő csavarokat, vegyük le az ékszíjat és a motort is.

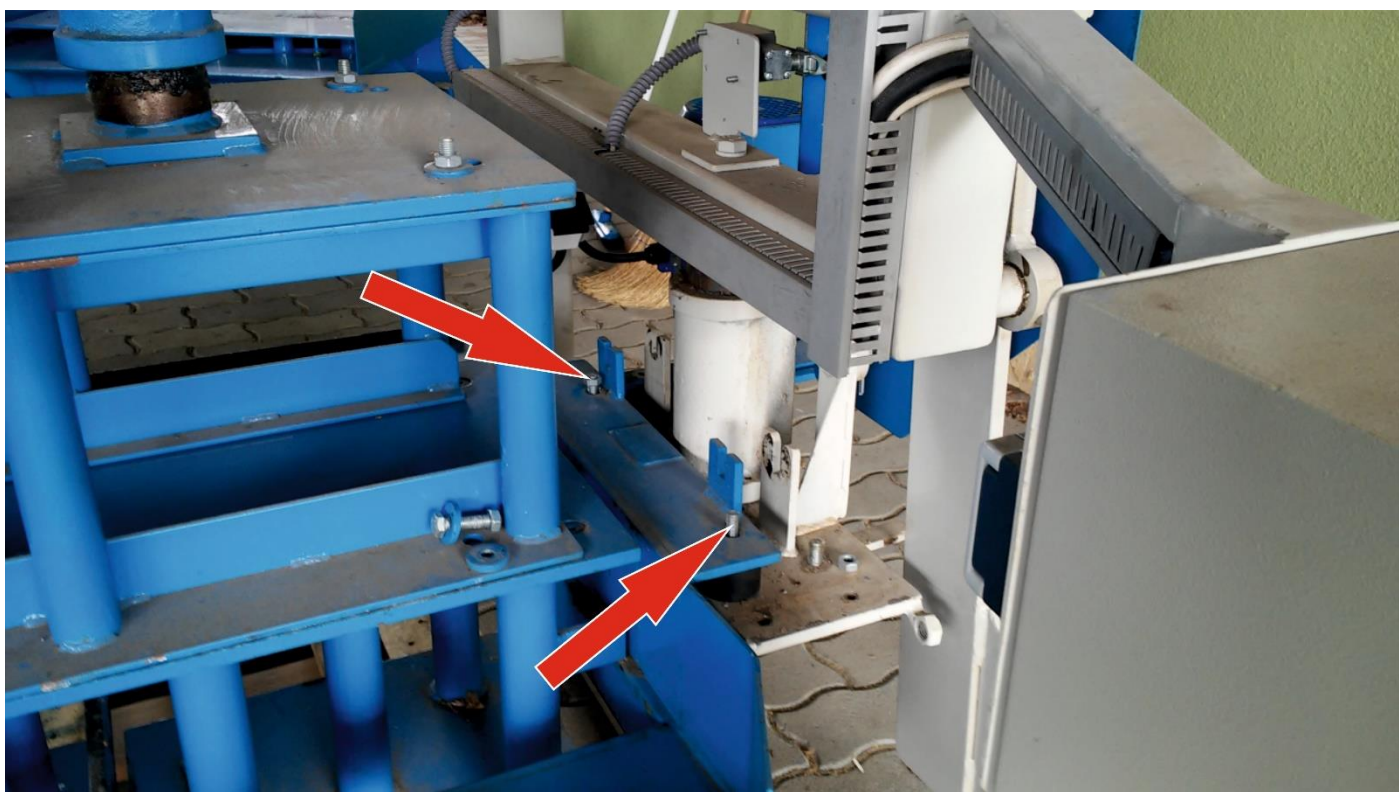
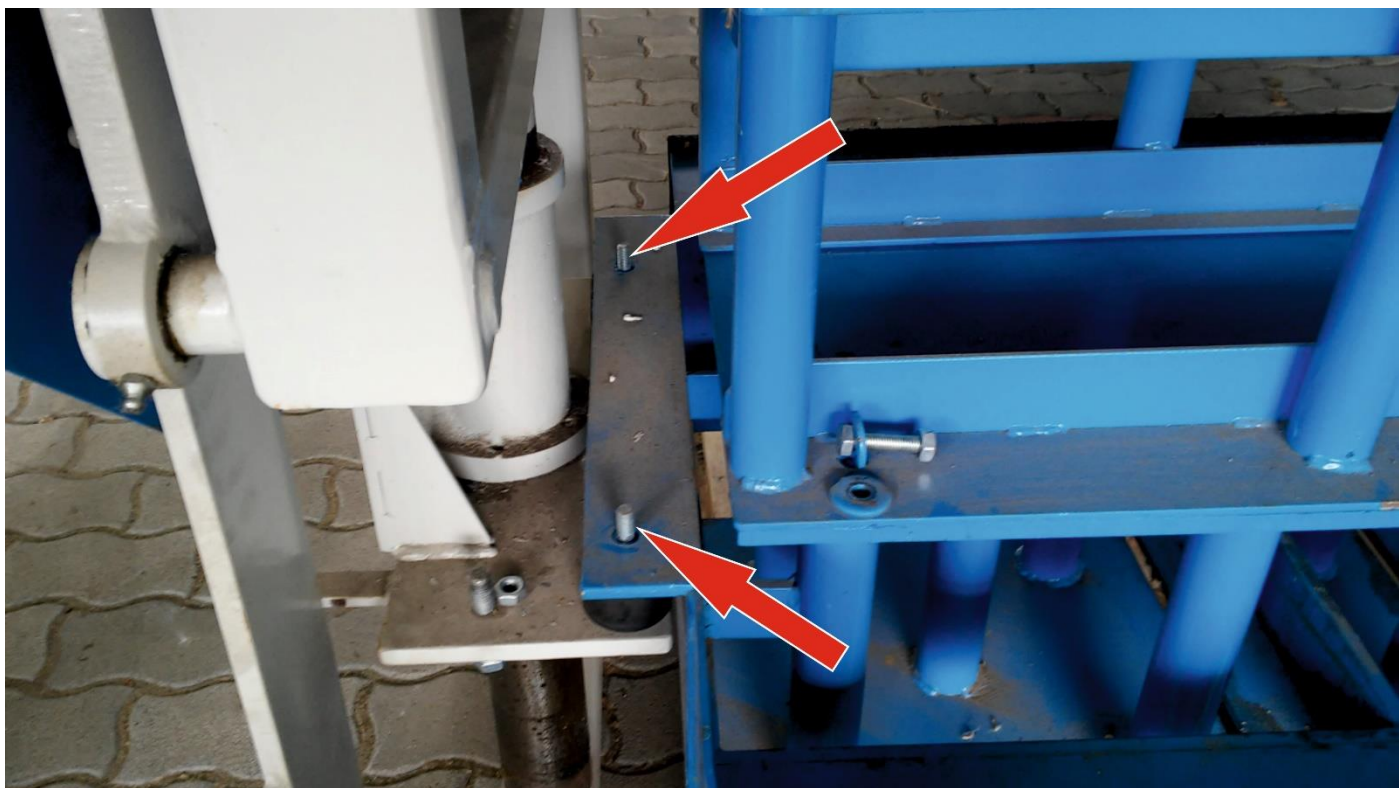


Vegyük ki a bélyeget és a távtartó konzolt rögzítő 3-3 db csavart mindkét oldalon



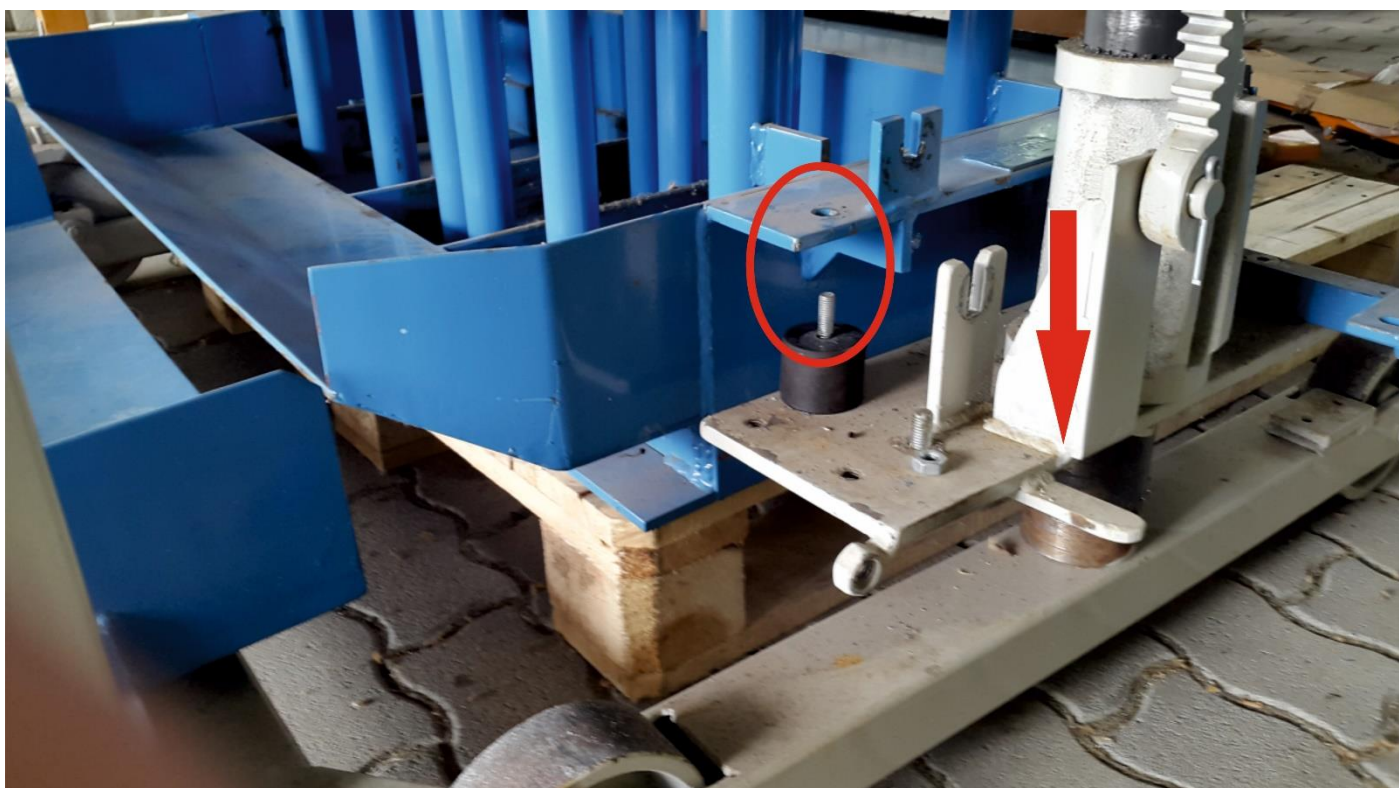
Lazítsuk fel és vegyük ki a sablont rögzítő 2 db oldalsó gumibakot

BETON SHOP



Tekerjük le a sablont rögzítő 2-2 db csavart mindkét oldalon

BETON SHOP

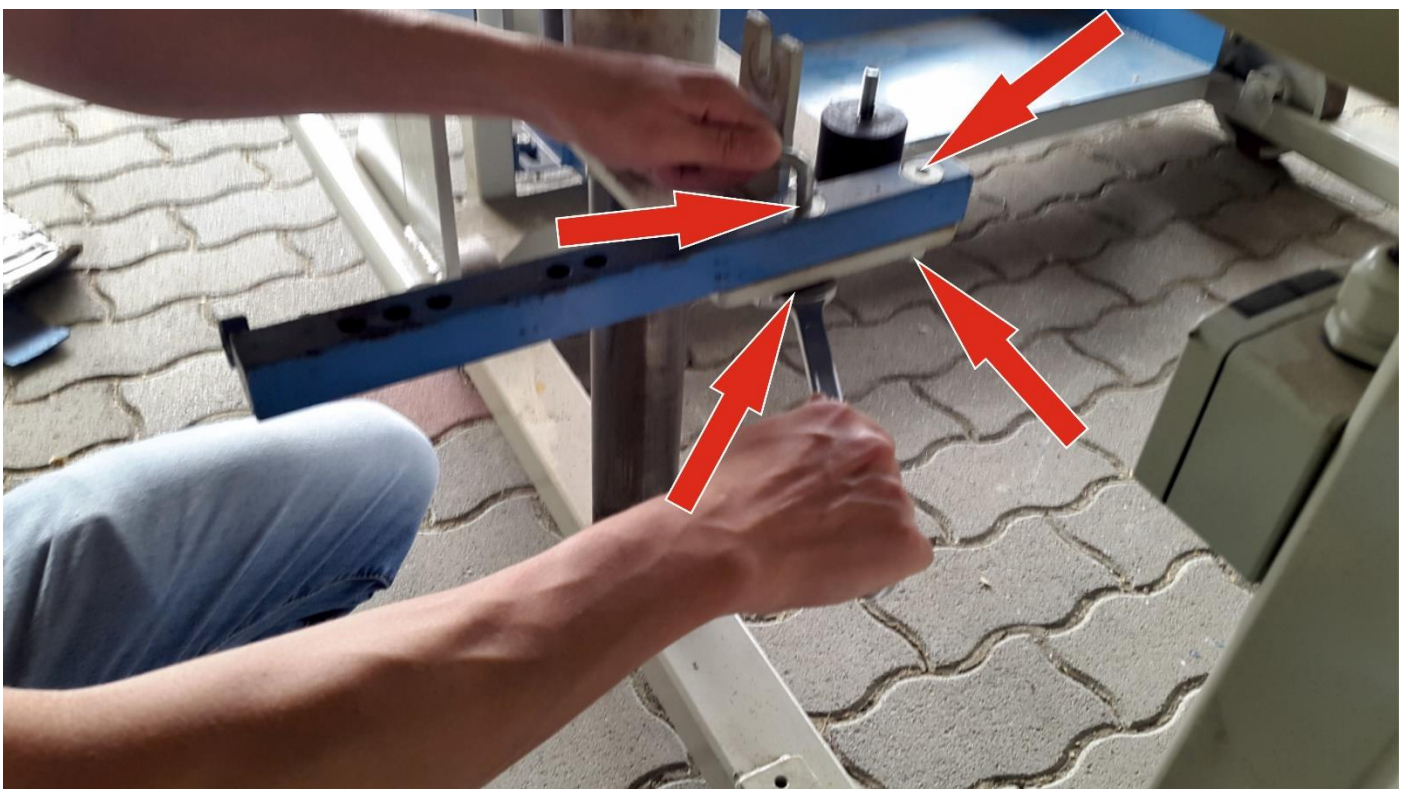


Emeljük fel az emelőkart, így a rögzítő gumibakok szabadon kicsúsznak a sablonból

BETON SHOP



Szereljük le a távtartó konzolokat is a felső 3-3 csavar eltávolításával.



Vegyük le a motor tartó konzolját



20cm-nél magasabb termék gyártásához tartozó sablon esetén a rögzítési pontokat szélesebbre kell állítanunk, így a hátsó gumibakokat a túlsó furatba kell átszerelni.



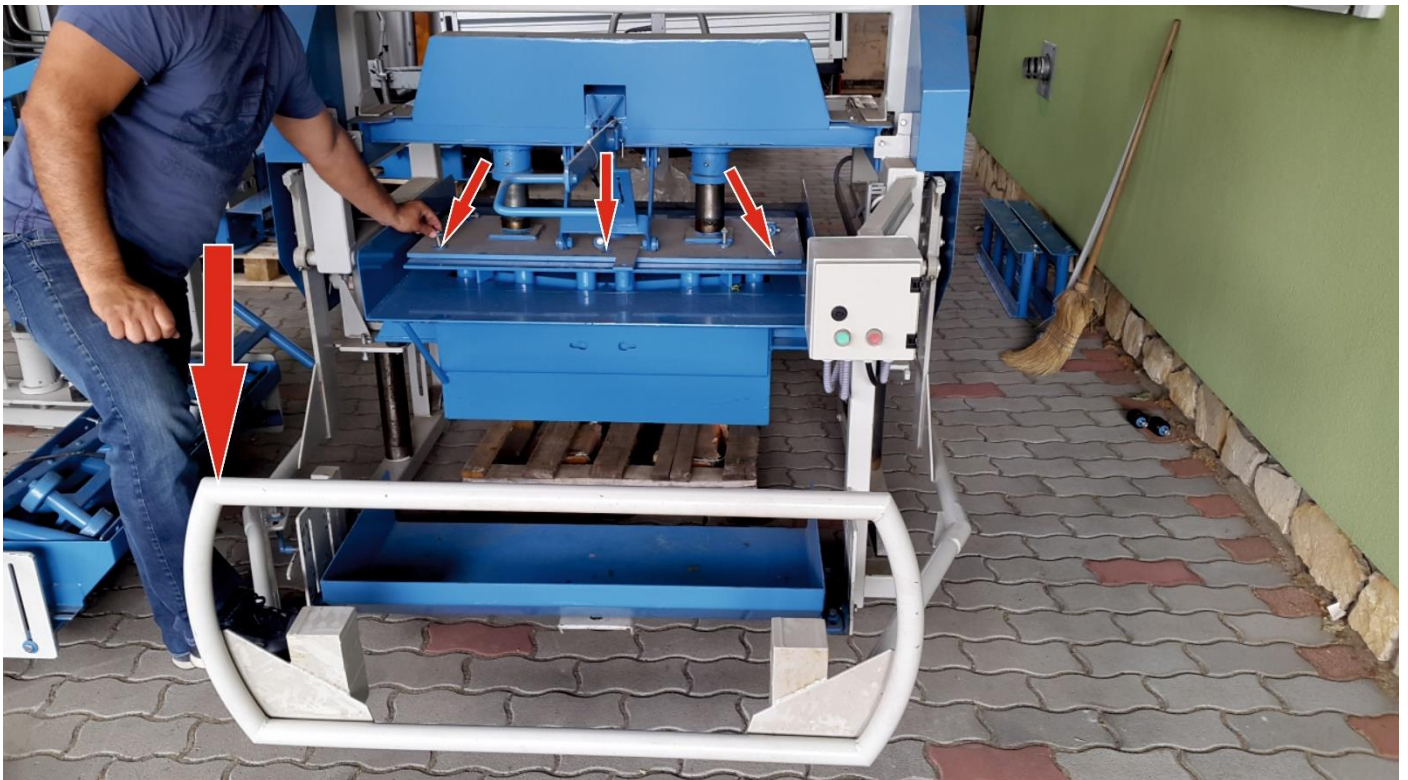
Szereljük fel a **szélesebb** sonkájú rázóegységet a sablonra, ügyeljünk arra, ebben az esetben az ékszíjtárcsának **lefelé** kell állnia, és a sablon elejére kerülni!

BETON SHOP



Az emelőkart felemelve toljuk a gépet a sablon fölé, majd óvatosan engedjük le ügyelve arra, hogy minden rögzítő csavar a megfelelő furatba kerüljön.

BETON SHOP



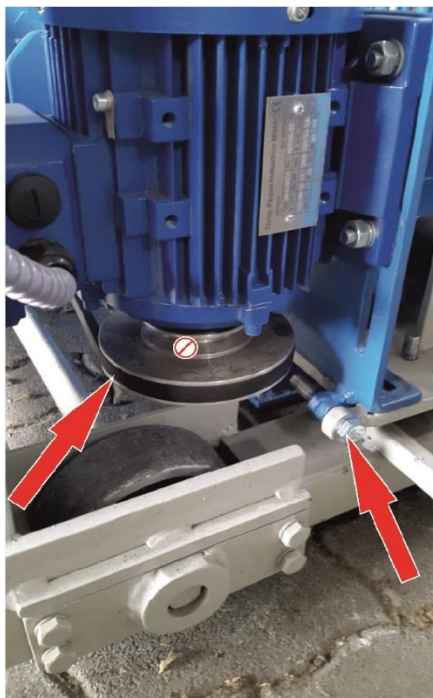
Az emelőkart lenyomva tartva rögzítjük a bélyegrészt a gépben a felső 3-3 db csavarral



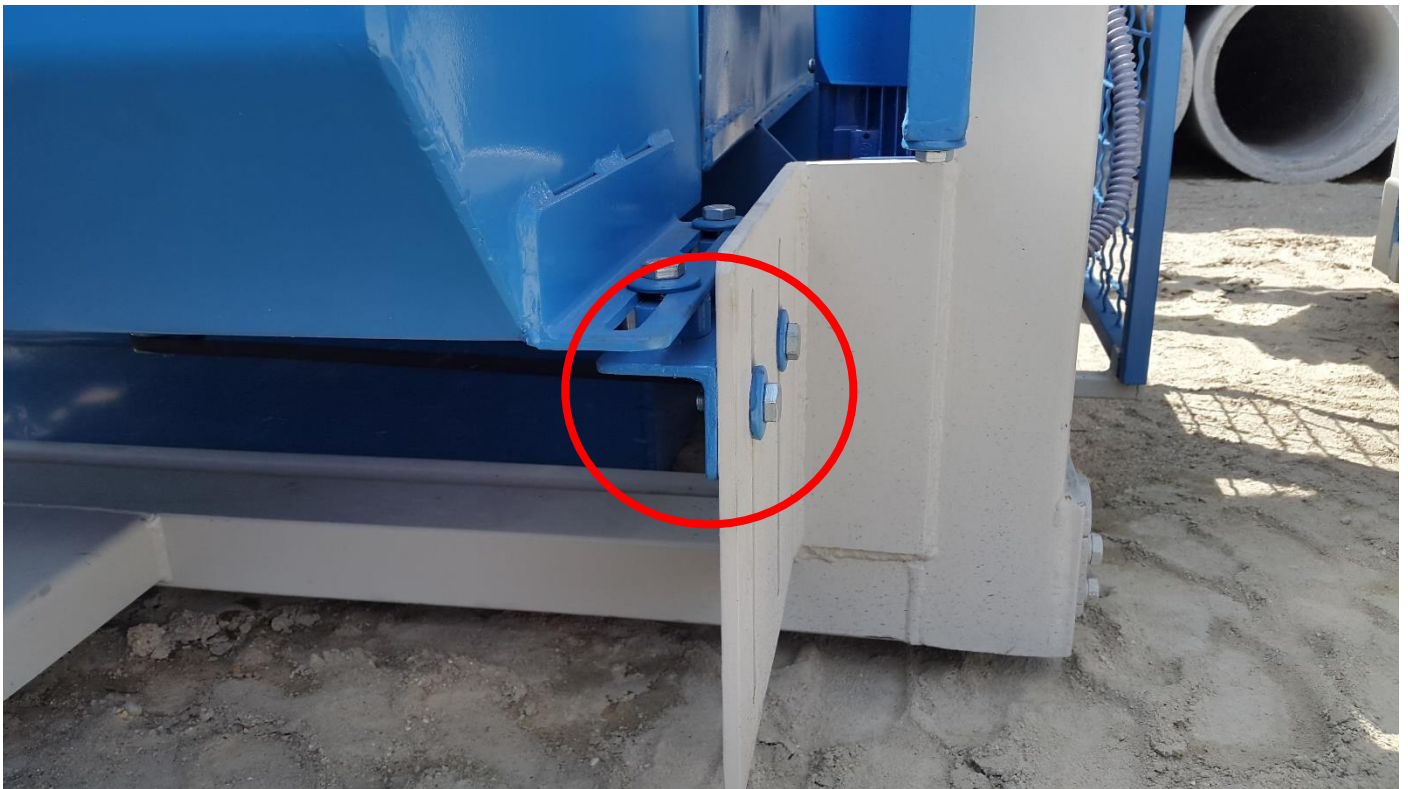
Tegyük vissza az oldalsó gumibakokat és rögzítsük, majd húzzuk meg az alsó rögzítő csavarokat is.



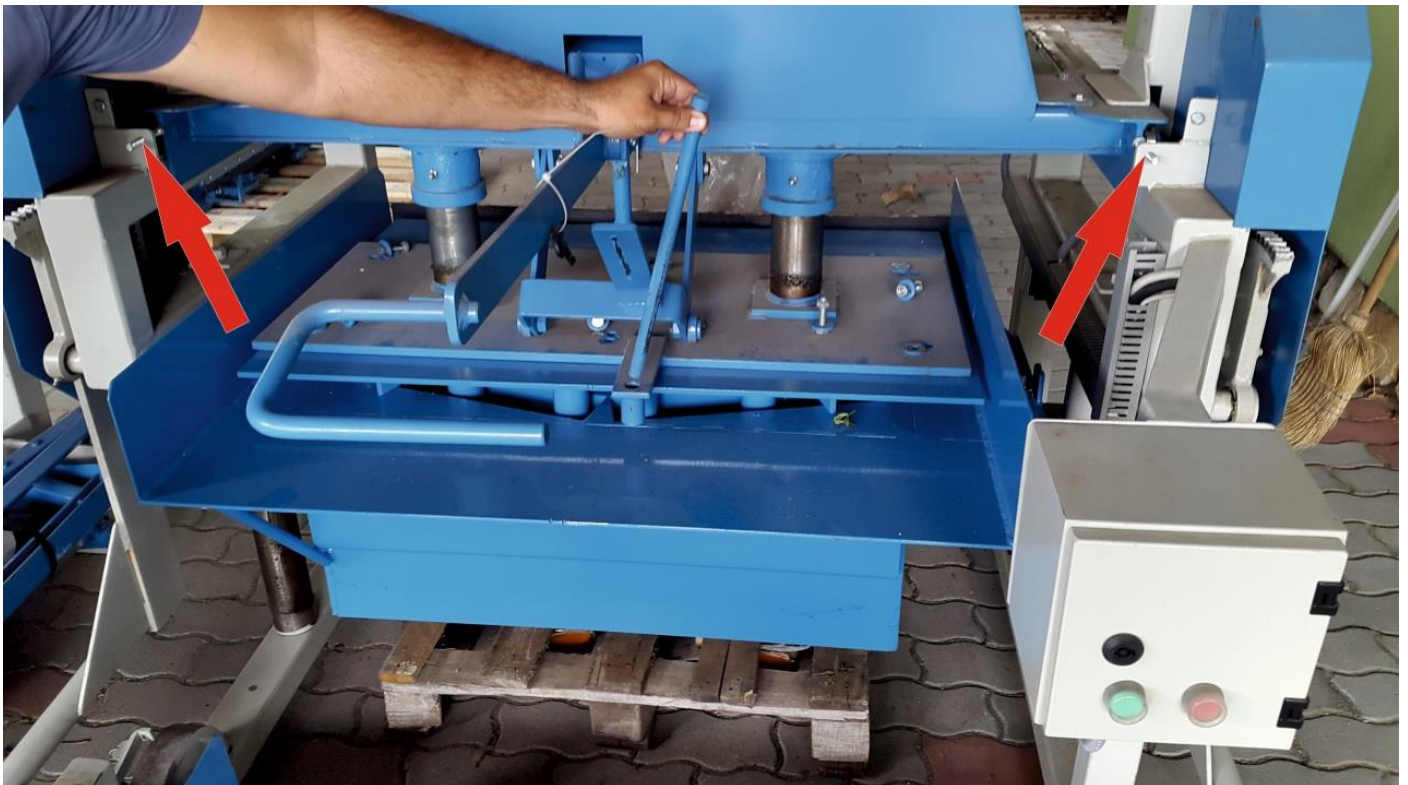
Állítsuk be a motor magasságát



Ebben az esetben a nagyobb tárcsára kerül a leghosszabb (13x1550) ékszíj, a spanoló csavar segítségével állítsuk kellően feszesre az ékszíjat majd húzzuk meg a rögzítő csavarokat.



Állítsuk be a tálcát a sablon széléhez, szükség esetén a rögzítő szögvas megfordításával tovább emelhetjük a magasságot.



Végül az ehhez magasságú sablonhoz tartozó (legrövidebb) köracél kitoló rudat csúsztassuk a helyére. A távtartó csavarokat úgy állítsuk be, hogy a bélyeg rész pontosan a sablon fölé kerüljön!